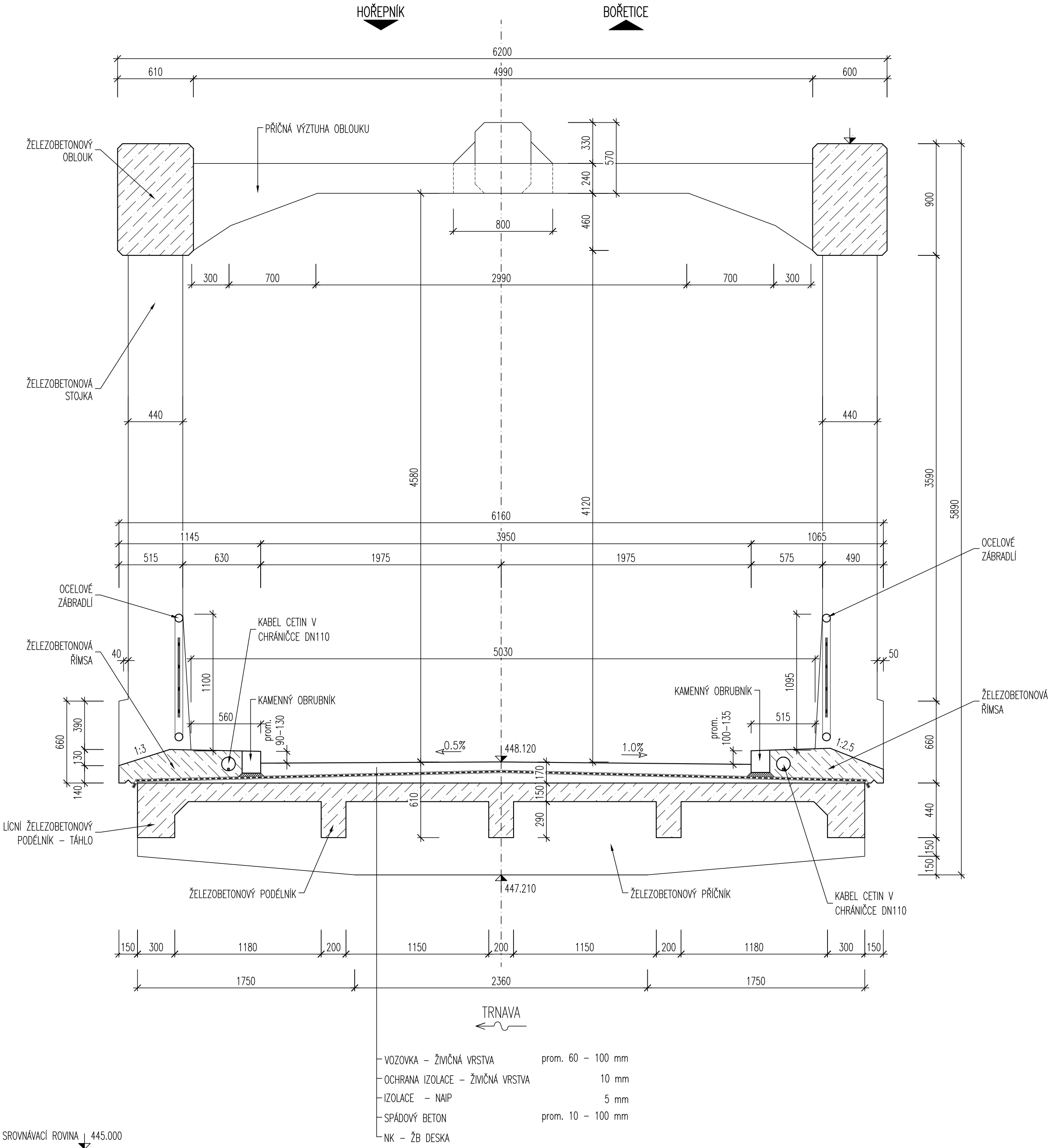
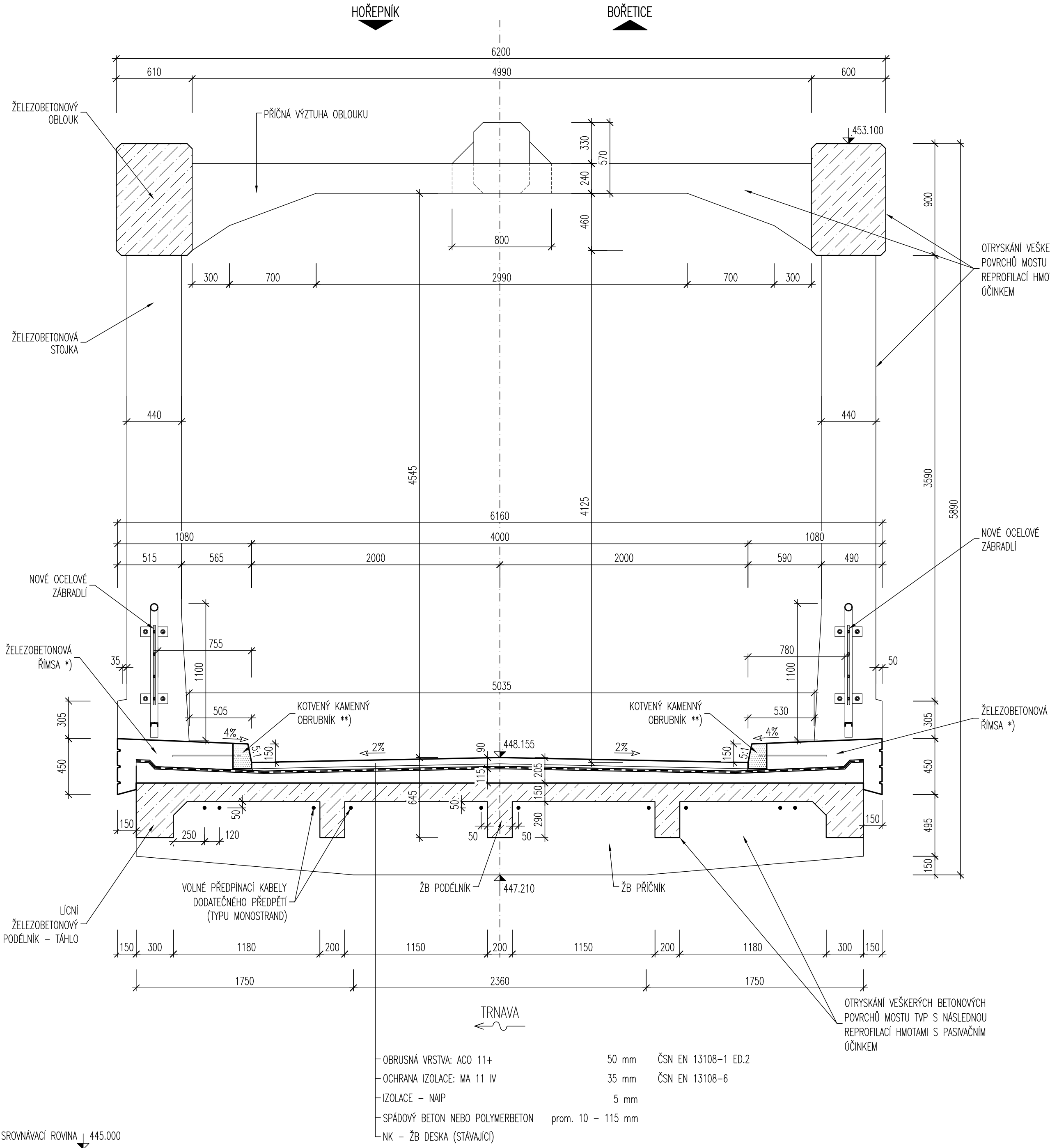


PŘÍČNÝ ŘEZ MOSTEM 1:25
STÁVAJÍCÍ STAV
(KOLMÝ, BODEM KŘÍŽENÍ)



NOVÝ STAV
(KOLMÝ, BODEM KŘÍŽENÍ)



- POZNÁMKY:
1) ŽB ŘÍMSY:
- VNĚJŠÍ SVRSLÉ LIČNÍ PLOCHY ŘÍMS BUDOU KANELOVÁNY TROJICÍ LICHOBĚŽNÍKOVÝCH KANELUR V CELE DÉLCE ŘÍMS
- HORNÍ POVRCH ŘÍMS BUDE V PLOŠE MEZI OBRUBNÍKEM A ZÁBRADLÍM ZDRSNĚN STRAŽÍ
2) KAMENNÉ OBRUBNÍKY:
- BUDOU KOTVENY DO ŘÍMSY KOTEVNÍMI TRMENY Z BETONÁŘSKÉ VÝZTUŽE OPATŘENÝMI PROTIKOROZNÍM EPOXIDOVÝM NÁTĚREM
- OBRUBNÍKY BUDOU ŽULOVÉ DLE ČSN 72 1860 (TŘÍDA JAKOSTI 11); LIČNÍ POVRCH BUDE ZDRSNĚN TRYSKÁNÍM NEBO PEMRLOVÁNÍM
3) KABELY CETIN:
STÁVAJÍCÍ KABELY BUDOU V DÉLCE ÚPRAVY KOMUNIKACE ODSTRANĚNÝ (PO VYBUDOVÁNÍ JEJICH PŘELOŽKY MIMO MOST V RÁMCÍ SO401)

TABULKA BETONŮ

KONSTRUKČNÍ PRVEK	KLASIFIKACE KONSTRUKCE DLE ČSN EN 206	KRYTÍ VÝZTUŽE
PODKLADNÍ BETON	C 12/15	
ZÁVĚRNÉ ZDI	C 30/37 XC2, XF2, XD2	60 mm
SPÁDOVÝ BETON NOSNÉ KONSTRUKCE	C 30/37 XC4, XF2, XD2	40 mm
MONOLITICKÉ ŘÍMSY	C 30/37 XC4, XF4, XD3	50 mm
PODKLADNÍ BETON DLAŽEB	C 20/25n XC2, XF3, XA1	
PŘECHODOVÝ KLÍN	C 25/30 XC4, XF2	

OCEL B500B/R (10505.9)

S0201
Most

VÝŠKOVÝ SYSTÉM: Bpv
SOUŘADNICOVÝ SYSTÉM: S-JTSK

VEDOUCÍ PROJEKTANT	ZODPOV.PROJEKTANT	VYPRACOVAL	KONTROLOVAL	<div><div><div>D</div><div>projekt</div><div>Ing. JAN PRÁČNÝ</div></div><div>Výkres 23 604 00, BŘENO 101-104 941262708</div></div>	
ING.JAN PRÁČNÝ	ING.JAN PRÁČNÝ	ING.LADISLAV ŠTĚPÁNEK	ING.LIBOR PUKUČKÝ, Ph.D.		
<i>PS</i>	<i>PS</i>	<i>Křm</i>	<i>Pukčický</i>		
OBJEDNATEL: KRAJSKÁ SPRÁVA A ÚDRŽBA SILNIC VYSOČINY				DATUM	10/2024
III/12917 Hořepník most ev. č. 12917-2				FORMÁT	10A4
				ÚČEL	PDPS
				MĚŘÍTKO	1:25
				Hořepník\201_4_Přic.dwg	
				ČÍSLO PARÉ	ČÍSLO VÝKRESU
PŘÍČNÝ ŘEZ					201.4

